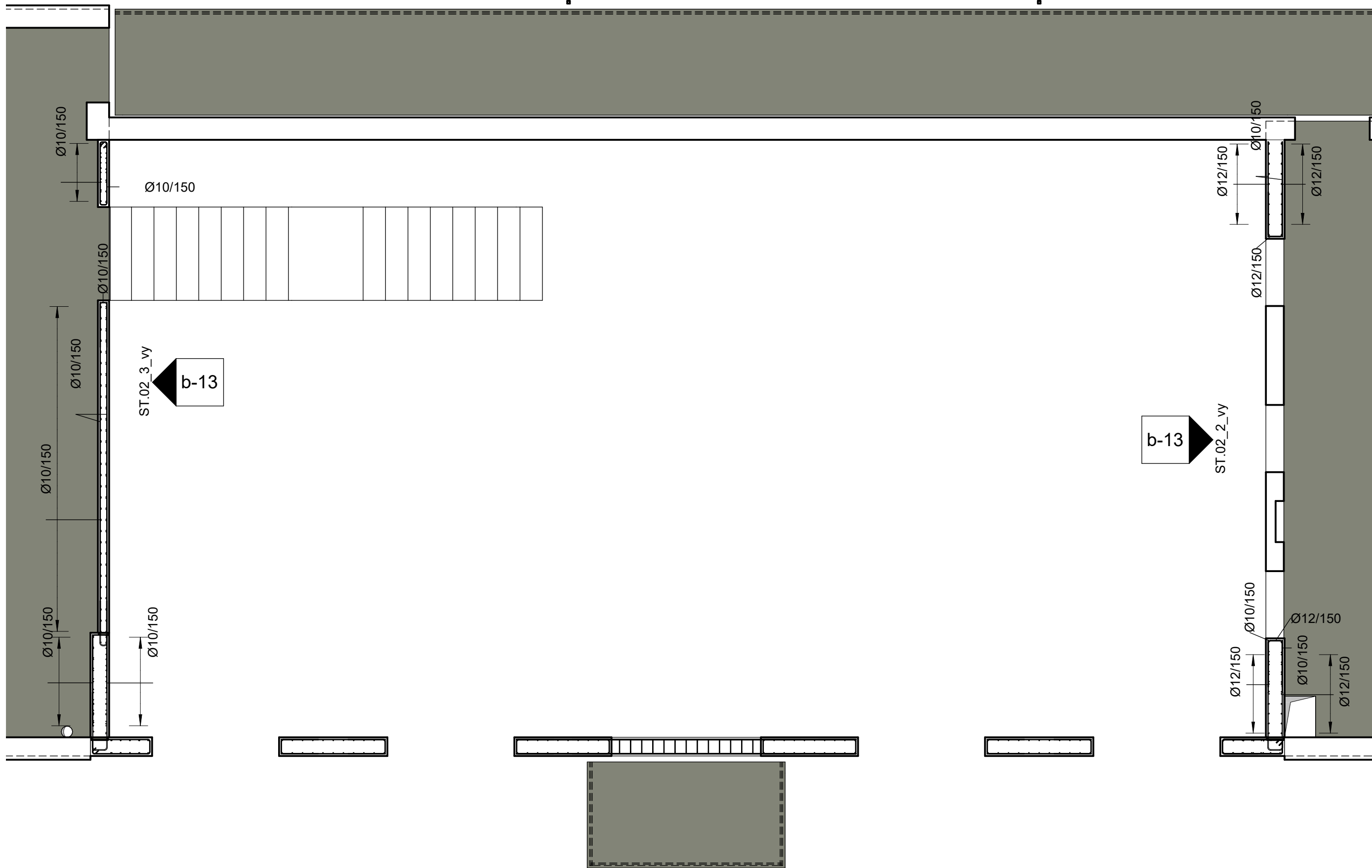
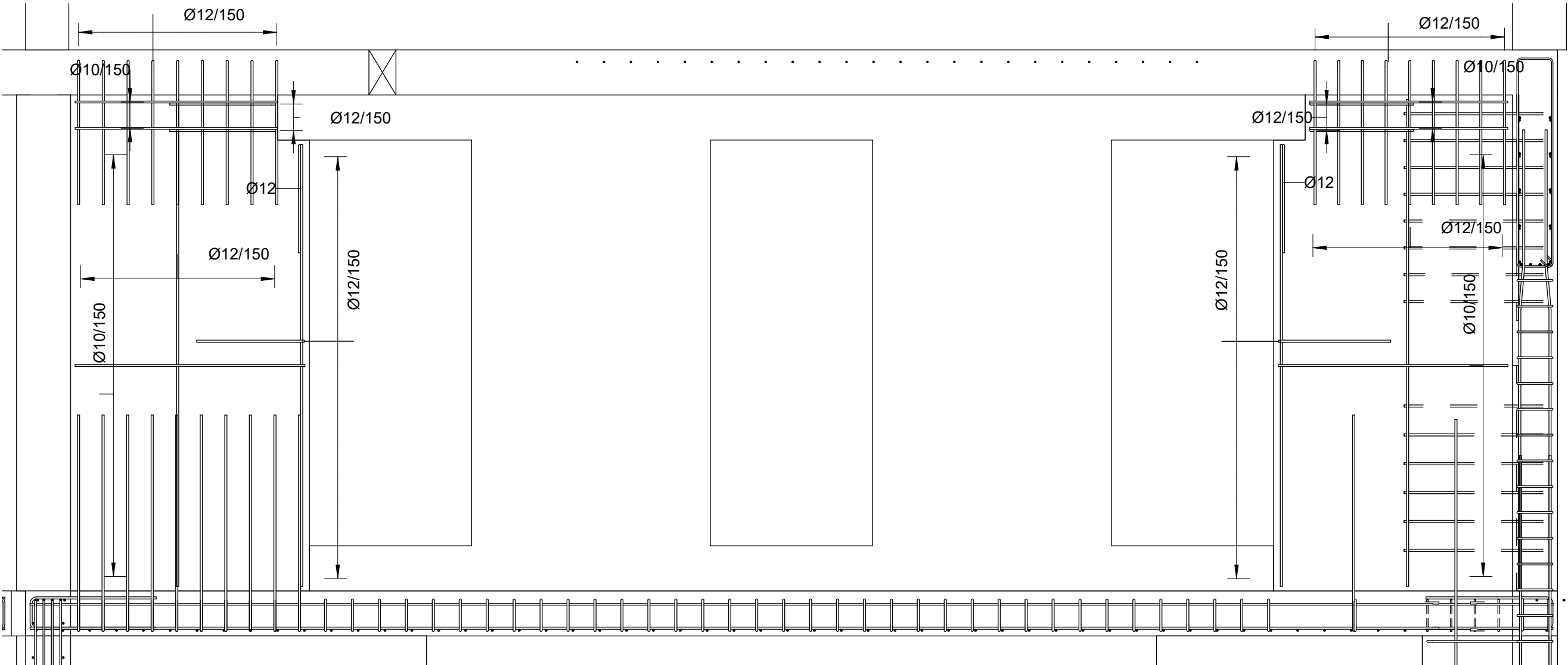


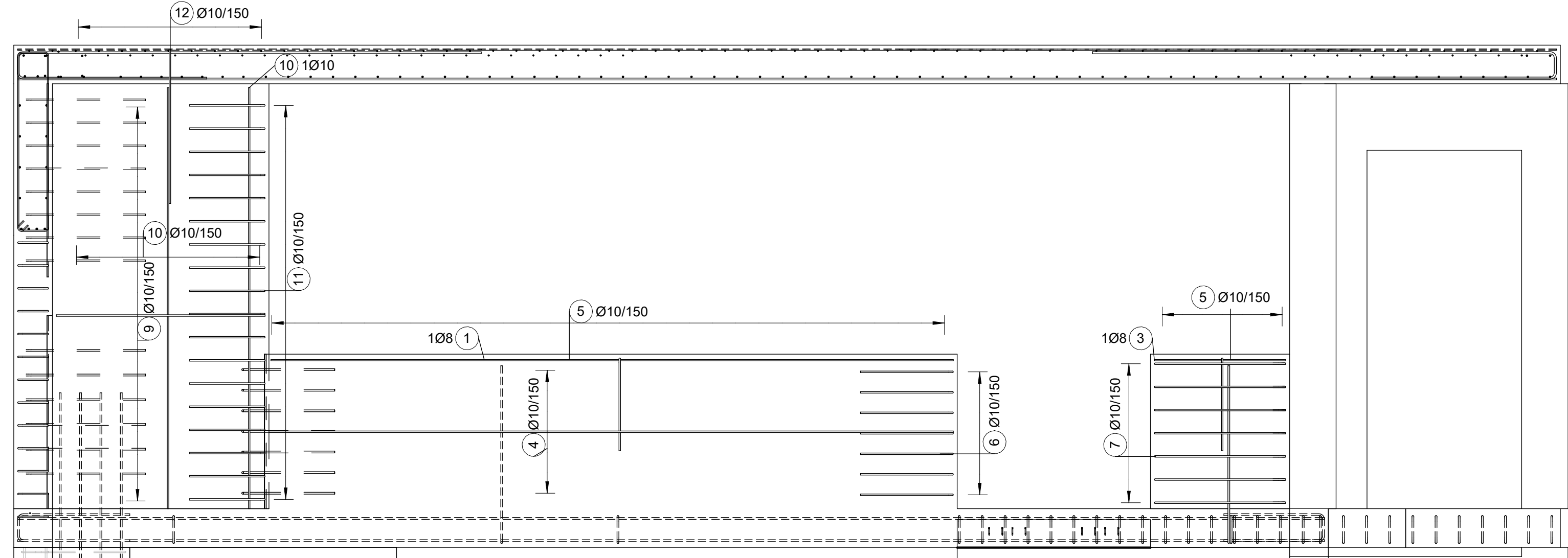
1 Stěny 2.NP_vy | M 1 : 50



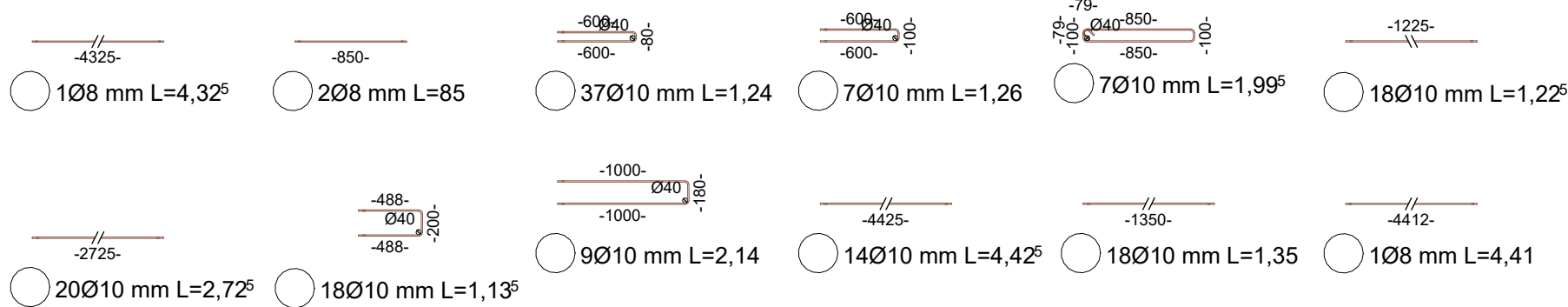
2 ST.02_2_vy | M 1 : 25



4 ST.02_3_vy | M 1 : 25



3 TVAR VÝZTUŽE_S13 | M 1 : 50



| Výkaz výztuže - b-13 | | |
|----------------------|-------------------|---------------|
| Průměr tyče [mm] | Celková délka [m] | Hmotnost (kg) |
| 8 | 10,44 | 5,35 kg |
| 10 | 366,67 | 293,89 kg |
| 12 | 193,26 | 223,06 kg |
| Celkový součet: | | 522,30 kg |

BETON
ČSN EN 206+A1; ČSN EN 1992-1-1
- STĚNY a STROP - C25/30 – XC1, Cl 0,2 - D_{max} 22 mm
- TRÍDA POHLEDOVOSTI - zakryté konstrukce - PB1 podle Přílohy 4 TKP 18
- nezakrytých konstrukcí - PB2 podle Přílohy 4 TKP 18
s doplňkovou specifikací podle TP ČBS 03 (2018), Tab.1.
- Zkosení pohledových hran- trojhranná lišta D20
VÝZTUŽ: B500B
KRYTÍ: STĚNY a STROP - C_{min} / C_{max} = 20 / 25 mm
Pozn.: PŘED VÝROBOU VÝZTUŽE NUTNO OVĚRIT AKTUÁLNÍ POLOHY
PROSTUPU A DRAŽEK dle projektu TZB
ZDÍVO P10 NA TENKOVŘSTVOU SYSTÉMOVOU MALTU M10

| | | | | | | | |
|--|--------|--------|--|--|--------------|------------------------------|--|
| Jiná ověření: | | | | Paré: | | | |
| Orientační schéma: | | | | Razítko oprávněné osoby: | | | |
| | | | | | | | |
| Revize: | Datum: | Popis: | | | Kontroloval: | | |
| | | | | | | | |
| | | | | | | | |
| | | | | | | | |
| Stavebník / investor: Pardubický kraj | | | | | | | |
| Adresa: | | | | Komenského náměstí 125, 532 11 Pardubice | | | |
| Zástupce investora: | | | | | | | |
| Adresa: | | | | | | | |
| Zhotovitel díla: Prodin a.s. | | | | | | | |
| Adresa: | | | | K Vápence 2745, Pardubice 530 02 | | | |
| Kontakt: | | | | T: +420 466 055 111 E: info@prodin.cz | | | |
| Zhotovitel části / objektu: Prodin a.s. | | | | | | | |
| Adresa: | | | | K Vápence 2745, Pardubice 530 02 | | | |
| Kontakt: | | | | T: +420 466 055 111 E: info@prodin.cz | | | |
| Hlavní projektant (HIP): | | | | Ing. Petr Prchal | | Specialista: | |
| | | | | | | Ing. Tomáš Král | |
| Název stavby / akce: | | | | Areál železničního depa v Dolní Lipce | | Označení investora: | |
| Adresa stavby: | | | | obec Dolní Lipka | | OR-22-24401 | |
| Název části: | | | | Stavebně konstrukční řešení | | Zakázka: | |
| | | | | | | 31/22/242.208 | |
| Název objektu / dílčí části: | | | | SO01 VSTUPNÍ OBJEKT | | Označení části: | |
| | | | | | | SO 01-D.1.2 | |
| | | | | | | Označení objektu / komplexu: | |
| | | | | | | SO 01 | |
| Název přílohy: | | | | VÝZTUŽ STĚN 2.NP | | Číslo přílohy: | |
| Název dílčí části přílohy: | | | | Výkresová část | | b-013 | |
| Odpovědný projektant: | | | | Zpracovatel přílohy: | | Měřítko: Jak je ukázáno | |
| Ing. Tomáš Král | | | | Kamil Dušek | | Formáty: 700x594 | |
| Kraj: | | | | Katastrální území: | | TUDU: | |
| Pardubický | | | | Dolní Lipka | | Smluvní datum zpracování: | |
| | | | | | | 25.02.2024 | |
| Označení investora: | | | | Stupeň dokumentace: | | Číslo: | |
| | | | | | | Objekt: | |
| | | | | | | Podobizka: | |
| | | | | | | Příloha: | |
| | | | | | | Revize: | |